

# Inspiron 3250

## Quick Start Guide

Guide d'information rapide

Guia de Início Rápido

Guía de inicio rápido



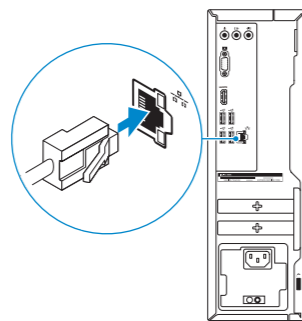
### 1 Connect the keyboard and mouse

Connectez le clavier et la souris  
Conecte o teclado e o mouse  
Conecte el teclado y el ratón

See the documentation that shipped with the keyboard and mouse.  
Reportez-vous à la documentation fournie avec le clavier et la souris.  
Consulte a documentação que acompanha o teclado e o mouse.  
Consulte la documentación que se envía con el teclado y el ratón.

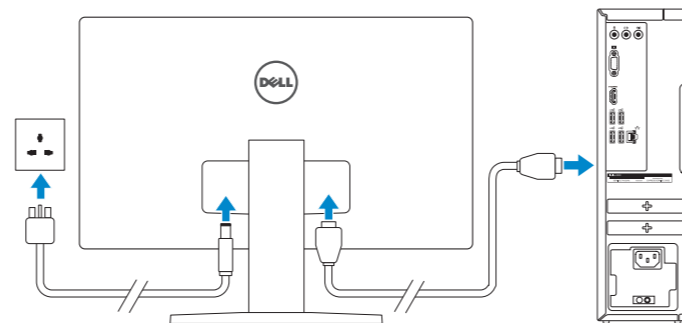
### 2 Connect the network cable—optional

Connectez le câble réseau (facultatif)  
Conecte o cabo de rede – opcional  
Conecte el cable de red (opcional)



### 3 Connect the display

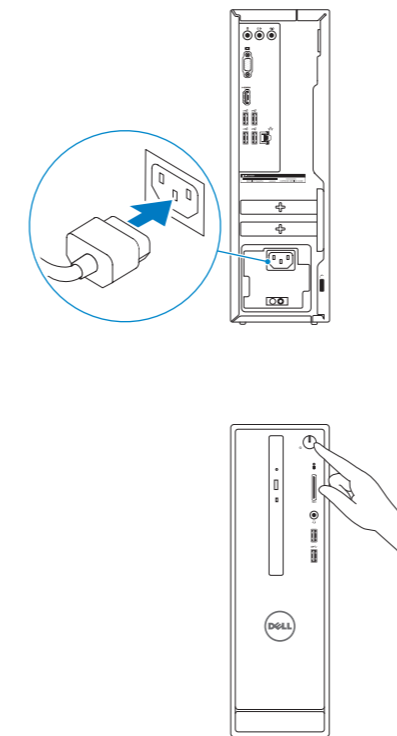
Connectez l'écran  
Conecte a tela  
Conecte la pantalla



- NOTE:** If you ordered your computer with a discrete graphics card, connect the display to the discrete graphics card.
- REMARQUE :** si vous avez acheté votre ordinateur avec une carte graphique distincte, connectez l'écran à cette dernière.
- NOTA:** Se você comprou o seu computador com uma placa de vídeo discreta, conecte o monitor à placa de vídeo discreta.
- NOTA:** Si encargó su equipo con una tarjeta de gráficos discretos, conecte la pantalla al conector en la tarjeta de gráficos discretos.

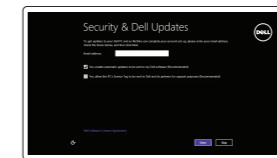
### 4 Connect the power cable and press the power button

Connectez le câble d'alimentation et appuyez sur le bouton d'alimentation  
Conecte o cabo de alimentação e pressione o botão liga/desliga  
Conecte el cable de alimentación y presione el botón de encendido



### 5 Finish Windows setup

Terminez l'installation de Windows | Concluir a configuração do Windows  
Finalice la configuración de Windows



**Enable security and updates**  
Activez la sécurité et les mises à jour  
Habilitar segurança e atualizações  
Active la seguridad y las actualizaciones



**Connect to your network**  
Connectez-vous à votre réseau  
Conectar-se à rede  
Conéctese a una red

- NOTE:** If you are connecting to a secured wireless network, enter the password for the wireless network access when prompted.
- REMARQUE :** si vous vous connectez à un réseau sans fil sécurisé, saisissez le mot de passe d'accès au réseau sans fil lorsque vous y êtes invité.
- NOTA:** Quando se conectar a uma rede sem fio segura, insira a senha para o acesso à rede sem fio quando solicitado.
- NOTA:** Si se conecta a una red inalámbrica segura, introduzca la contraseña de acceso a la red inalámbrica cuando se le solicite.



**Sign in to your Microsoft account or create a local account**  
Connectez-vous à votre compte Microsoft ou créez un compte local  
Conectar-se à sua conta da Microsoft ou criar uma conta local  
Inicie sesión en su cuenta de Microsoft o cree una cuenta local

**Product support and manuals**  
Support produits et manuels  
Suporte ao produto e manuais  
Soporte del producto y manuales

[Dell.com/support](http://Dell.com/support)  
[Dell.com/support/manuals](http://Dell.com/support/manuals)  
[Dell.com/support/windows](http://Dell.com/support/windows)

**Contact Dell**  
Contacter Dell | Entre em contato com a Dell  
Póngase en contacto con Dell

[Dell.com/contactdell](http://Dell.com/contactdell)

**Regulatory and safety**  
Réglementations et sécurité | Normatização e segurança  
Normativa y seguridad

[Dell.com/regulatory\\_compliance](http://Dell.com/regulatory_compliance)

**Regulatory model**  
Modèle réglementaire | Modelo regulatório  
Modelo normativo

**D13S**

**Regulatory type**  
Type réglementaire | Tipo regulatório  
Tipo normativo

**D13S001**

**Computer model**  
Modèle de l'ordinateur | Modelo do computador  
Modelo de equipo

**Inspiron 3250**

**Información para NOM, o Norma Oficial Mexicana**  
La información que se proporciona a continuación se mostrará en los dispositivos que se describen en este documento, en conformidad con los requisitos de la Norma Oficial Mexicana (NOM):

**Importador:**  
Dell Mexico S.A. de C.V.  
AV PASEO DE LA REFORMA NO 2620 PISO 11  
COL. LOMAS ALTAS  
MEXICO DF CP 11950

Modelo	D13S
Voltaje de alimentación	100 V CA–127 V CA/200 V CA–240 V CA
Frecuencia	100 V CA–240 V CA
Consumo de corriente de entrada	50 Hz–60 Hz
País de origen	6,0 A/3,0 A Hecho en China y México

© 2015 Dell Inc.  
© 2015 Microsoft Corporation.



OYMH18A00

Printed in China.  
2015-06

## Locate Dell apps

Localiser les applications Dell | Localizar aplicativos Dell

Localice las aplicaciones de Dell



### Register your computer

Enregistrez votre ordinateur | Registrar o computador

Registre el equipo



### Dell Backup and Recovery

Effectuez une sauvegarde, récupération, réparation ou restauration de votre ordinateur

Faça backup, recupere, repare ou restaure seu computador

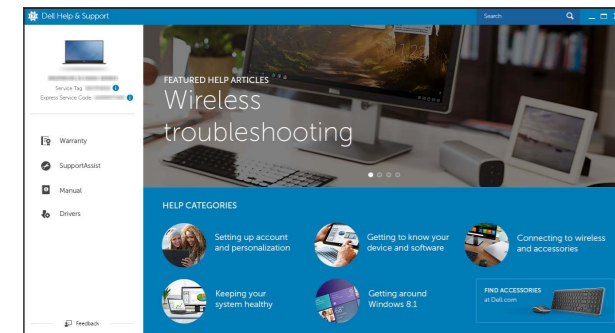
Realice copias de seguridad, recupere, repare y restaure su equipo



### Dell Help & Support

Dell aide et assistance | Suporte e ajuda da Dell

Asistencia y soporte de Dell

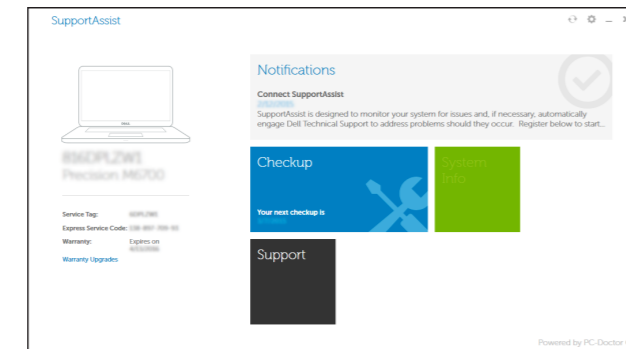


### SupportAssist Check and update your computer

Recherchez des mises à jour et installez-les sur votre ordinateur

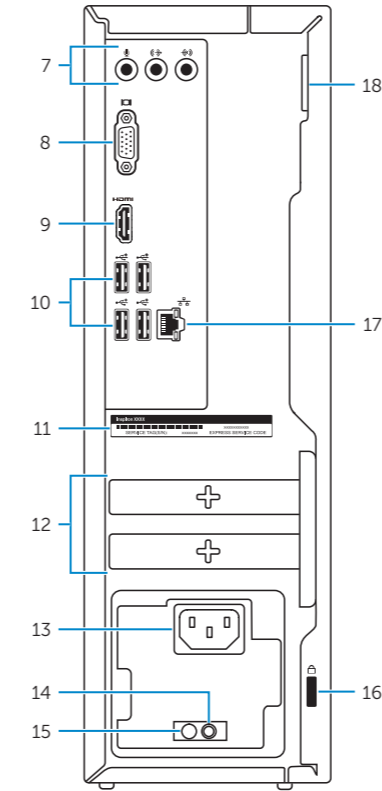
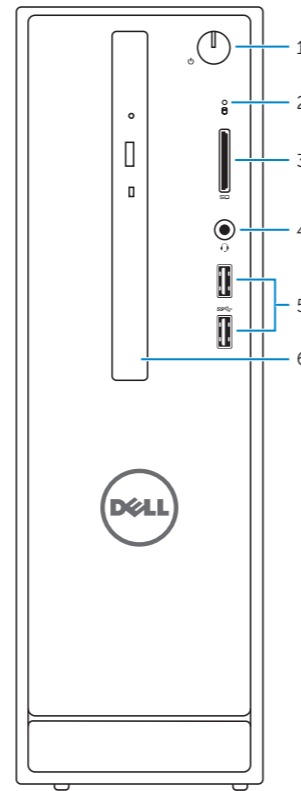
Verifique e atualize o computador

Busque actualizaciones para su equipo



## Features

Caractéristiques | Recursos | Funciones



1. Power button
2. Hard-drive activity light
3. Media-card reader
4. Headset port
5. USB 3.0 ports (2)
6. Optical drive (optional)
7. Audio ports (3)
8. VGA port
9. HDMI port

1. Bouton d'alimentation
2. Voyant d'activité du disque dur
3. Lecteur de carte mémoire
4. Port pour casque
5. Ports USB 3.0 (2)
6. Lecteur optique (en option)
7. Ports audio (3)
8. Port VGA
9. Port HDMI

10. USB 2.0 ports (4)
11. Service Tag label
12. Expansion-card slots
13. Power port
14. Power-supply diagnostic button
15. Power-supply light
16. Security-cable slot
17. Network port
18. Padlock rings

10. Ports USB 2.0 (4)
11. Étiquette de numéro de série
12. Logements pour carte d'extension
13. Port d'alimentation
14. Bouton de diagnostic d'alimentation
15. Voyant d'alimentation
16. Emplacement pour câble de sécurité
17. Port réseau
18. Anneaux pour cadenas

1. Botão liga/desliga
2. Luz de atividade do disco rígido
3. Leitor de cartão de mídia
4. Porta para fone de ouvido
5. Portas USB 3.0 (2)
6. Unidade óptica (opcional)
7. Portas de áudio (3)
8. Conector VGA
9. Conector HDMI

1. Botón de encendido
2. Indicador luminoso de actividad de la unidad del disco duro
3. Lector de tarjetas multimedia
4. Puerto de audífonos
5. Puertos USB 3.0 (2)
6. Unidad óptica (opcional)
7. Puertos de audio (3)
8. Puerto VGA
9. Puerto HDMI

10. Portas USB 2.0 (4)
11. Etiqueta de serviço
12. Slots da placa de expansão
13. Conector de energia
14. Botão de diagnósticos da fonte de alimentação
15. Luz da fonte de alimentação
16. Slot do cabo de segurança
17. Porta de rede
18. Anéis de cadeado

10. Puertos USB 2.0 (4)
11. Etiqueta de servicio
12. Ranuras para tarjetas de expansión
13. Puerto de alimentación
14. Botón de diagnóstico del suministro de energía
15. Indicador luminoso de la alimentación
16. Ranura del cable de seguridad
17. Puerto de red
18. Anillos del candado